

Комплект шноркелей Can-am Outlander

Артикул:	444.7242.1
Марка:	Can-am
Модель:	Outlander
Год выпуска:	платформа G2, 2012-
Диаметр воздухопроводов:	63 мм
Установка:	Совместно с выносом 444.7241.1



УСЛОВИЯ БЕЗОПАСНОГО ИСПОЛЬЗОВАНИЯ

- * Комплект шноркелей предназначен для эксплуатации в условиях предусмотренных производителем квадроцикла.
- * Не допускается эксплуатация квадроцикла с поврежденным шноркелем или его компонентами.
- * Не допускается эксплуатация с ослабленным крепежом
- * Необходимо периодически проверять целостность конструкции и крепежа, затяжку крепежа.

РЕКОМЕНДАЦИИ ПО УСТАНОВКЕ

- * Установка комплекта шноркелей должна осуществляться строго в соответствии с данной инструкцией в специализированных сервисных центрах.
- * При установке необходимо использовать средства индивидуальной защиты.
- * Не устанавливайте шноркели на модели квадроциклов кроме предусмотренных данной инструкцией.

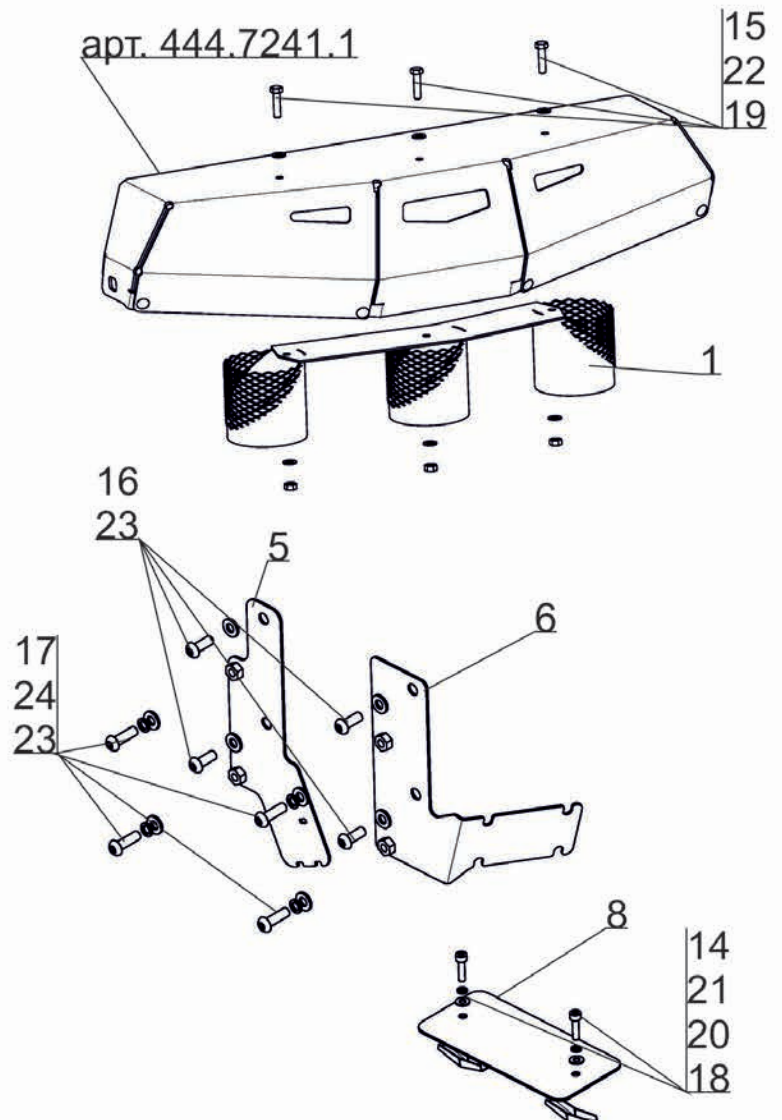
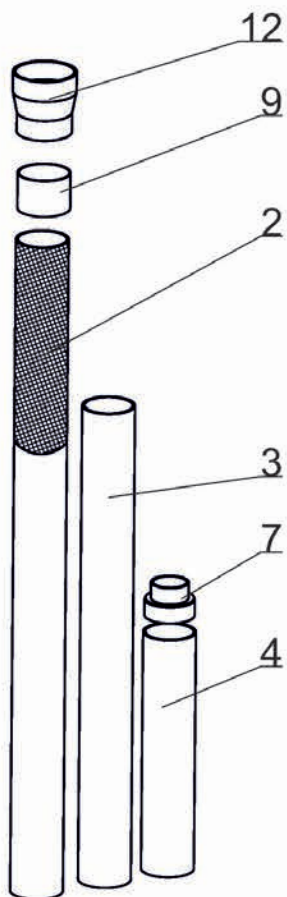
НЕОБХОДИМЫЙ ИНСТРУМЕНТ

- * Набор торцевых головок и гаечных ключей.
- * Набор шестигранных ключей.
- * Съёмник пистонов.
- * Динамометрический ключ
- * Полиуретановый или силиконовый герметик

МОМЕНТ ЗАТЯЖКИ

- * M4 - 3 Н·м, * M5 - 6 Н·м, * M6 - 9 Н·м.

1. Патрубки.....	1 шт.	14. Винт 4x20.....	2 шт.
2. Воздуховод D63.....	1 шт.	15. Винт 5x20.....	3 шт.
3. Воздуховод D63.....	1 шт.	16. Винт 6x16.....	4 шт.
4. Воздуховод D63.....	1 шт.	17. Винт 6x20.....	4 шт.
5. Кронштейн ЭБУ 1.....	1 шт.	18. Дюбель пружинный М4.....	2 шт.
6. Кронштейн ЭБУ 2.....	1 шт.	19. Гайка М5.....	3 шт.
7. Переходник D45/D63.....	1 шт.	20. Шайба 4.....	2 шт.
8. Заглушка.....	1 шт.	21. Шайба 4 пруж.....	2 шт.
9. Патрубок D63.....	1 шт.	22. Шайба 5.....	6 шт.
10. Стяжка пластиковая.....	15 шт.	23. Шайба 6.....	8 шт.
11. Хомут черв. 60-80.....	8 шт.	24. Шайба 6 пруж.....	4 шт.
12. Переходник D70/D63.....	1 шт.		
13. Хомут черв. 40-63.....	1 шт.		





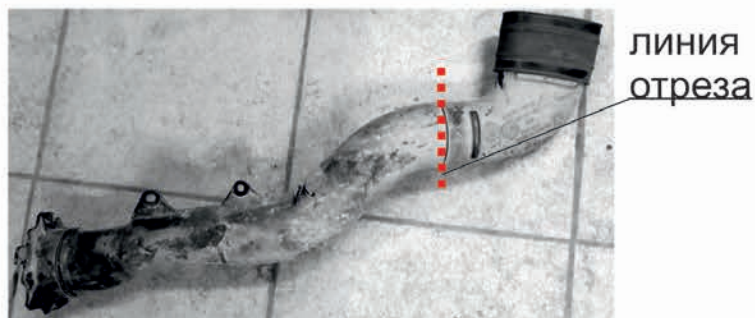
1. Снять пластиковые подкрылки с обеих сторон. Снять сидение, пластиковую накладку на воздушном фильтре, пластиковую накладку на панель приборов. Пластиковые панели с обеих сторон от сидения. Для демонтажа пистонов рекомендуется использовать специальный съемник



2. Снять ЭБУ со штатных мест. Установить кронштейны ЭБУ поз. 5 и 6 в штатные места крепления ЭБУ, крепить винтами М6х16 поз.16 через шайбы 6 поз.23. Установить ЭБУ на кронштейны, крепить винтами М6х20 поз.17 через шайбы 6 поз. 23 и 24. Закрепить жгуты проводов на кронштейне ЭБУ пластиковыми стяжками поз.10.

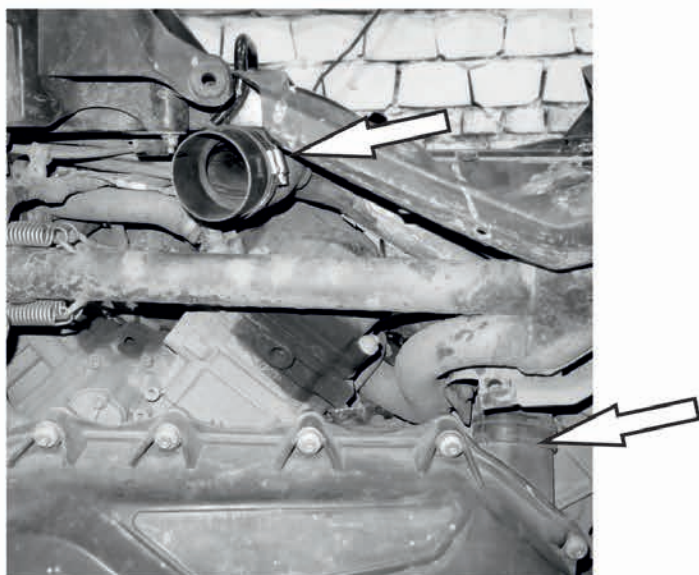


3. Снять последний резиновый патрубок с выхода вариатора. Снять пластиковый патрубок на входе вариатора. Отрезать пластиковый патрубок на входе вариатора по линии.



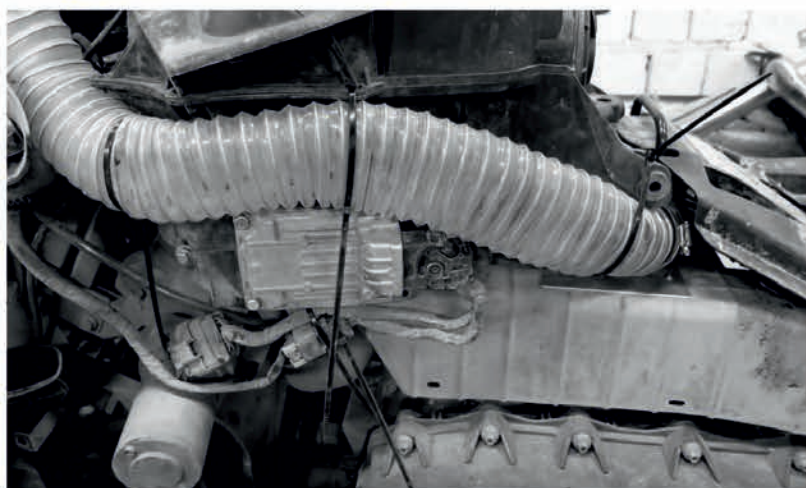


4. Закрывать отверстие от патрубка выхода вариатора заглушкой поз.8, крепить винтами М4х20 поз.14 и дюбелями М4 поз. 18 через шайбы 4 поз.20 и 21.

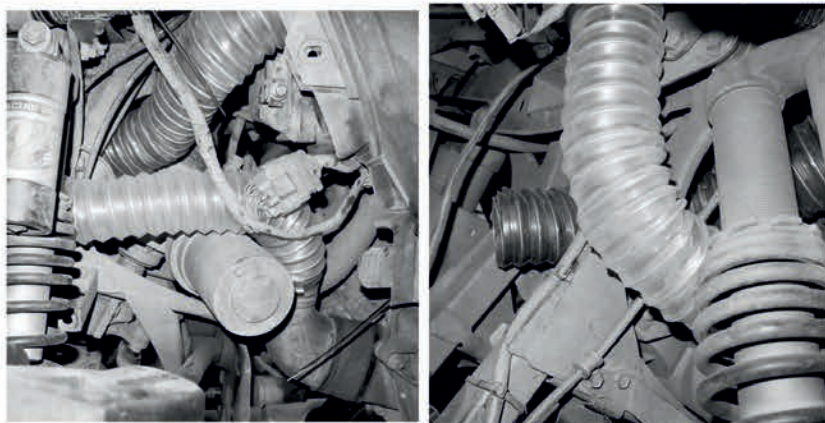


5. На овальный выход вариатора установить силиконовый переходник D70/D63 поз.12, закрепить червячным хомутом 60-80 поз.11. Вставить в переходник патрубок D63 поз.9 закрепить хомутом 60-80 поз. 11. На патрубок D63 закрепить воздуховод D63 поз. 2 хомутом 60-80. Для удобства установки допускается снятие штатного пластикового воздуховода и металлического отражающего экрана. На круглый выход вариатора установить воздуховод D63, закрепить хомутом 60-80 поз.11

ВАЖНО! Все соединения промазать силиконовым или полиуретановым герметиком



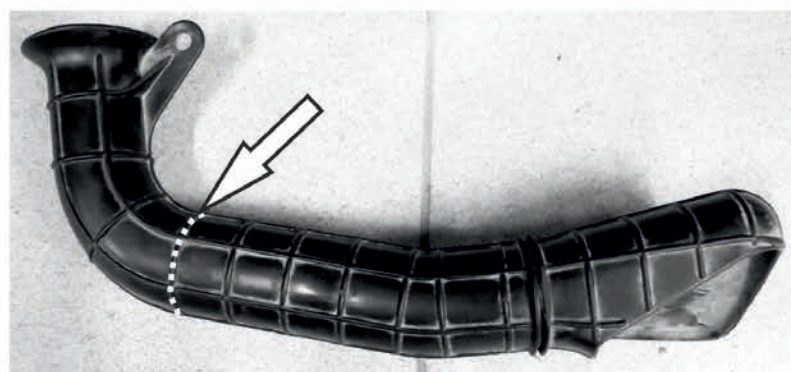
6. Провести воздуховод вдоль квадроцикла, сплющивая его в местах соприкосновения с пластиковой обшивкой. Закрепить воздуховод стяжками.



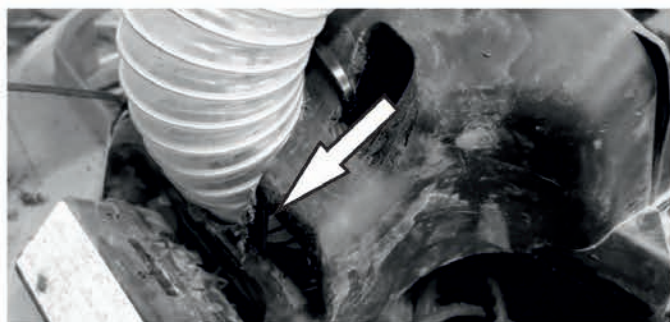
7. Установить воздуховод D63 на пластиковый патрубок входа вариатора из п.3, закрепить червячным хомутом 60-80 поз.11. Провести в подкапотное пространство установленные воздуховоды. Закрепить патрубки и жгуты проводов пластиковыми стяжками к квадроциклу. **ВАЖНО! Все соединения промазать силиконовым или полиуретановым герметиком**



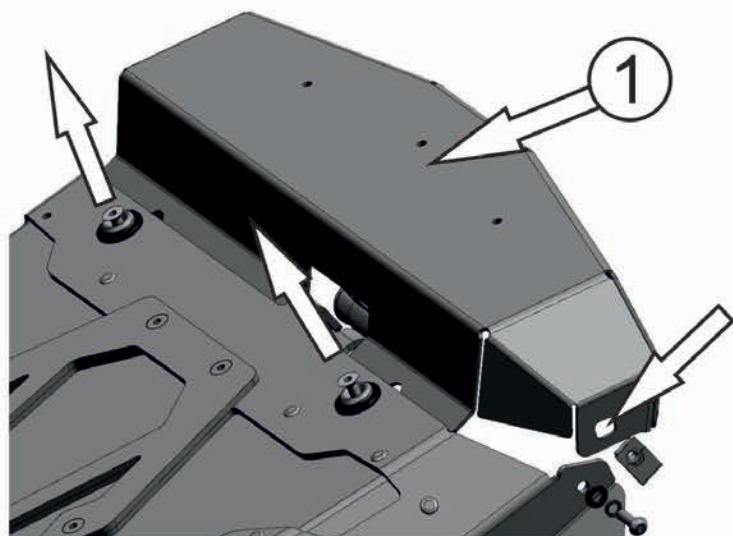
8. Просверлить два отверстия для выхода воздуховодов диаметром 70мм в багажнике и капоте, не задев металлический каркас багажника(отмечен стрелкой).



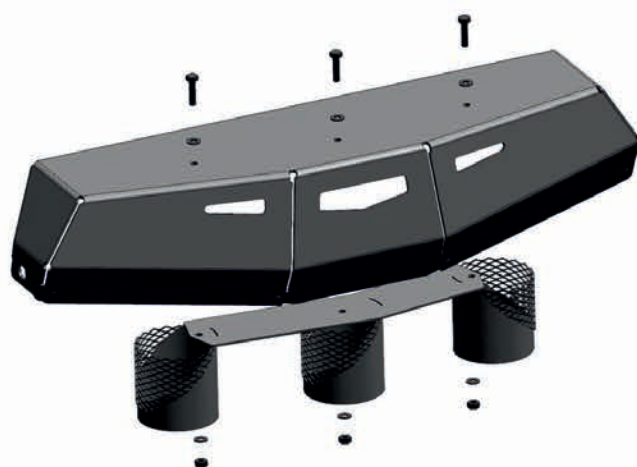
9. Отрезать часть от резинового патрубка воздушного фильтра по линии(на фотографии патрубок снят для наглядности). Вставить переходник D45/D63 поз.7 в резиновый патрубок. Установить воздуховод D63 поз.4 на переходник. Закрепить соединения червячными хомутами 40-60 мм поз.13 и хомутами 60-80 поз.11. **ВАЖНО! Все соединения промазать силиконовым или полиуретановым герметиком**



10. Просверлить отверстие диаметром 70 мм в пластиковой накладке панели приборов и в пластиковом каркасе панели приборов. При необходимости расширить вырез в ручную. Не допускается повреждение крепления пластиковой накладки (обозначено стрелкой)



11. Открутить на 3-4 оборота верхние винты крепления радиатора к выносу арт. 444.7241.1, винты М6 крепления панели к выносу по бокам. Снять панель (отмечена цифрой 1).



12. Установить патрубки поз.1 на панель (отмечена цифрой 1 в пункте 11), крепить винтами М5х20 поз.15, гайками М5 поз.19 через шайбы 5 поз.22. Закрепить воздуховоды D63 поз. 2,3,4 на патрубках хомутами черв.60-80 поз.11. Установить панель обратно на вынос радиатора. При необходимости уменьшить длину воздухопроводов: их длина должна обеспечивать полную регулировку угла наклона выноса радиатора.