

Вынос радиатора с комплектом шноркелей

Артикул: 444.6870.1
Марка: CFMOTO
Модель: X5 H.O.(2015-), 500 A(2011-), 500 2A(2011-)
Материал: Алюминий, 4 мм

КОМПЛЕКТАЦИЯ

1. Короб выноса.....	1 шт.	14. Патрубок расш. бачка	1 шт.	27. Хомут черв. 70-90.....	2 шт.
2. Планка задняя.....	1 шт.	15. Хомут 20-32.....	8 шт.	28. Переходник D80/D60..	2 шт.
3. Кронштейн правый.....	1 шт.	16. Хомут 10-16.....	2 шт.	29. Болт M8x20 меб.....	4 шт.
4. Кронштейн левый.....	1 шт.	17. Хомут-стяжка.....	20 шт.	30. Винт M6x20.....	8 шт.
5. Рукав термозащитный.....	1 шт.	18. Втулка резиновая.....	2 шт.	31. Винт M6x30.....	2 шт.
6. Воздуховод d63.....	1 шт.	19. Патрубок угловой.....	1 шт.	32. Винт M6x40.....	8 шт.
7. Прижим.....	4 шт.	20. Патрубок d20мм.....	1 шт.	33. Гайка M6 нейл.....	8 шт.
8. Кронштейн радиатора.....	1 шт.	21. Провод.....	1 шт.	34. Гайка M8.....	4 шт.
9. Втулка.....	2 шт.	22. Трубка термоус.....	1 шт.	35. Шайба 6.....	10 шт.
10. Гайка закладная M6x40....	6 шт.	23. Гофра эл. провода.....	1 шт.	36. Шайба 10.....	4 шт.
11. Переходник D57.....	1 шт.	24. Наклейка.....	1 шт.	37. Шайба 6 увелич.....	10 шт.
12. Переходник D63.....	2 шт.	25. Хомут U-образный.....	4 шт.	38. Шайба 8 увелич.....	6 шт.
13. Переходник угловой d20... 3 шт.	3 шт.	26. Хомут черв. 60-80.....	8 шт.	39. Шайба 6 пруж.....	14 шт.
				40. Шайба 8 пруж.....	4 шт.

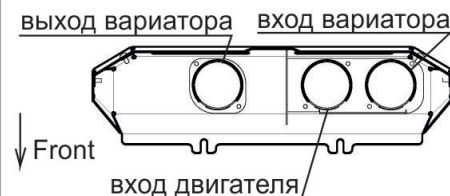
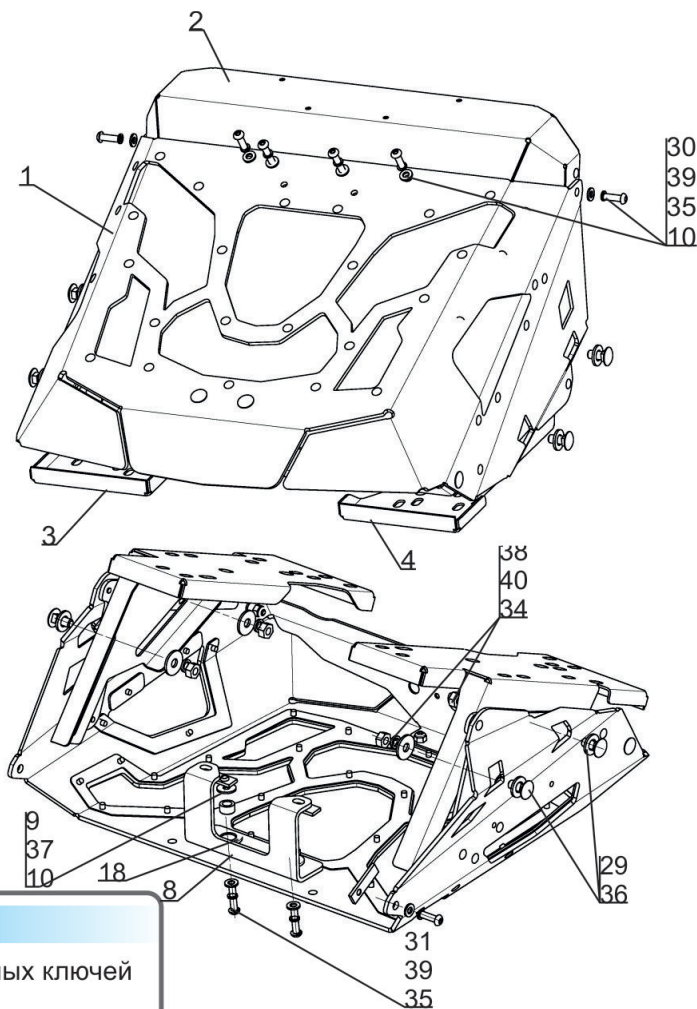
ИНСТРУКЦИЯ ПО УСТАНОВКЕ

1. Снять радиатор, при необходимости очистить от грязи. Установка радиатора возможна как со штатной защитной сеткой, так и без нее.
2. Установить планку заднюю поз.2 на короб выноса поз.1, крепить винтами M6x20 поз.30, гайками закладными M6x40 поз.10, через шайбы 6 поз.35 и поз.39
3. Вставить резиновые втулки поз.18 в кронштейн радиатора поз.8. Закрепить кронштейн радиатора на коробе выноса винтами M6x30 поз.31 и закладными M6x40 поз.10, через втулки поз.9 и шайбы 6 поз.39, поз.35 и поз.37. Не затягивать. Открутить два верхних болта крепления вентилятора к радиатору. Установить резиновые буферы со штатного крепления радиатора в вынос радиатора(рис.10 на стр.4). Установить радиатор в короб, вставив нижний штифт через резиновый буфер в короб выноса(рис.12 на стр.4). Закрепить радиатор на болты крепления вентилятора к кронштейну радиатора(рис.11 на стр.4) и на нижний болт крепления штифта. Затянуть все резьбовые соединения.

НЕОБХОДИМЫЙ ИНСТРУМЕНТ

- * Набор торцевых головок и гаечных ключей
- * Набор шестигранных ключей
- * Съёмник пистонов
- * Полиуретановый или силиконовый герметик
- * Набор коронок по пластику D64, D70-76
- * Технический фен
- * Дрель с набором свёрл

МОМЕНТ ЗАТЯЖКИ



ИНСТРУКЦИЯ ПО УСТАНОВКЕ

4. Перед установкой выноса радиатора необходимо просверлить отверстия диаметром 70 мм для выхода воздухопроводов шноркелей. Для модели CFMOTO 500 A и 500 2A схематичное расположение отверстий показано на рис. 1. Для модели CFMOTO X5 H.O. возможна прокладка воздухопроводов через технологический вырез в пластиковой накладке, либо через три отверстия: справа и слева от приборного щитка (необходимо переносить прикуриватель и замок зажигания на приборный щиток) и по центру в приборном щитке (см. рис.2).

Установка кронштейнов на квадроцикл CFMOTO X5 H.O.

5. Установка возможна как с пластиковой багажной накладкой так и без нее. При установке на пластиковую багажную площадку необходимо выполнить технологический вырез для доступа к блоку предохранителей и бачку тормозной жидкости и просверлить два отверстия Ø8мм (отмечены крестиком) для крепления выноса по разметке на рис.3.

6. Кронштейны выноса крепить в центре: штатным винтом багажника через шайбу 8 увелич. поз.38; спереди: хомутами U-образ. поз. 25, гайками М6 нейл. поз.33 через шайбы 6 увелич. поз.37 (см. рис.3)

Установка кронштейнов на квадроцикл CFMOTO 500 A

7. Кронштейны выноса радиатора крепить в штатные отверстия пластиковой накладки винтами М6х20 поз. 30 и гайками М6 нейл. поз.33 через шайбы 6 поз. 35 и поз.37 (см. рис.4)

8. Возможна установка на багажник другой на модификации. Крепить хомутами U-образ. поз.25, гайками М6 нейл. поз.33 через шайбы 6 увелич. поз.37 (см. рис.5)

Установка кронштейнов на квадроцикл CFMOTO 500 2A

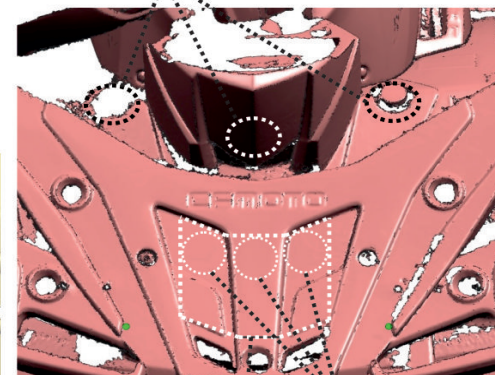
9. Кронштейны выноса радиатора крепить прижимами поз.7 винтами М6х40 поз.32 через шайбы 6 поз. 37 и поз.39 (см. рис.6)

отв. d70мм для воздухопроводов



Рис.1

отв. d70мм для воздухопроводов



технологический вырез

расположение воздухопроводов

Рис.2

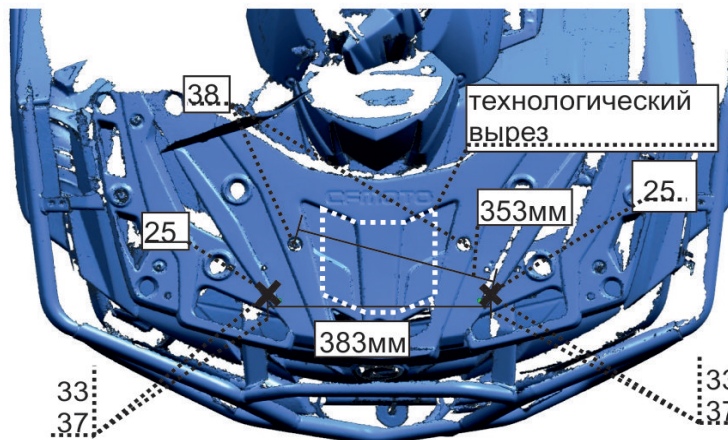
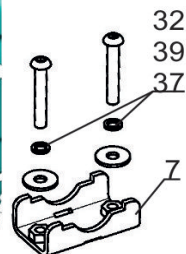
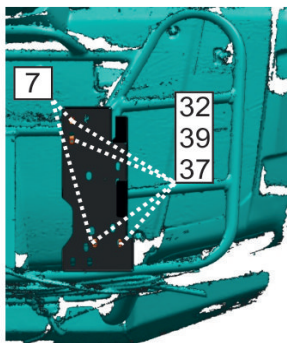
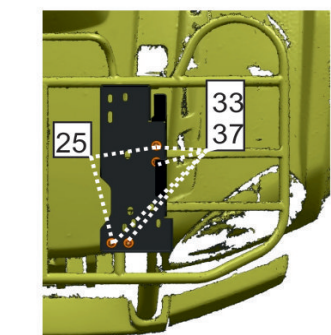


Рис.3

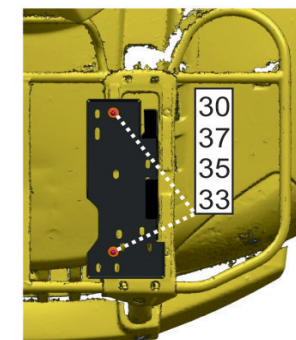


Рис.4

ИНСТРУКЦИЯ ПО УСТАНОВКЕ

ВАЖНО!!! Все соединения воздухопроводов промазать силиконовым или полиуретановым герметиком.

Вход вариатора

10. Снять штатные воздухопроводы и переходники. Установить переходник D80/D60 поз.28 на вход вариатора, крепить хомутом черв. 70-90 поз.27, в переходник установить переходник D63мм закрепить хомутом черв.60-80. Провести воздухопровод D63 от задней планки выноса радиатора при максимально поднятом положении выноса к входу вариатора, закрепить на переходнике D63 хомутом черв.60-80, отрезать необходимую длину.

Выход вариатора

11. Снять штатные воздухопроводы и переходники. Установить переходник D80/D60 поз.28 на выход вариатора крепить хомутом черв. 70-90 поз.27, в переходник установить переходник D63мм поз.12 закрепить хомутом черв.60-80. Провести воздухопровод D63 от задней планки выноса радиатора при максимально поднятом положении выноса к выходу вариатора. Расположение воздухопровода для CFMOTO X5 HO на рис. 7 Над двигателем защитить воздухопровод термозащитным рукавом, для фиксации на воздуховоде рукав необходимо термоусадить. Закрепить воздухопровод на переходнике D63 хомутом черв.60-80, отрезать необходимую длину.

Вход двигателя

12. Для модели CFMOTO 500 A вставить переходник D57 в резиновый патрубок воздушного фильтра(см. рис. 8), закрепить штатным хомутом. Для модели CFMOTO X5 HO увеличить длину посадочного патрубка крышки воздушного фильтра, рассверлив коронкой с внутренним диаметром D63 мм крышку воздушного фильтра(см рис.9). Провести воздухопровод D63 от задней планки выноса радиатора при максимально поднятом положении выноса к переходнику/входу воздушного фильтра(см рис.7). Над двигателем защитить воздухопровод термозащитным рукавом, для фиксации на воздуховоде рукав необходимо термоусадить. Закрепить воздухопровод хомутом черв.60-80, отрезать необходимую длину.



Рис.7



Рис.8



Рис.9

ИНСТРУКЦИЯ ПО УСТАНОВКЕ

Дальнейшая установка аналогична для всех моделей

13. Просверлить, если необходимо, отверстия в капоте квадроцикла для вывода патрубков радиатора и проводов вентилятора и датчика температуры.

14. Установить короб выноса радиатора на кронштейны выноса, крепить мебельными болтами М8х20 поз.29 , гайками М8 поз.34 через шайбы 8 поз.38 и поз.40 и через шайбы 10 поз.36.

15. Подсоединить разъемы датчика температуры, разъем вентилятора и сапуна вентилятора. Для полной регулировки выноса по углу наклона при необходимости удлинить провода.

16. Далее все соединения крепить на хомуты червячные 20-32 поз.15. Установить угловой патрубок поз.19 в нижний выход радиатора(необходимо подрезать), далее установить угловой переходник поз.13. Отрезать от патрубка d20мм поз.20 отрезок необходимой длины и соединить его с помощью углового переходника со штатным патрубком радиатора. Оставшимся патрубком d20мм соединить верхний выход радиатора и штатный патрубок, соединить их угловым переходником(патрубки при необходимости подрезать). Убедитесь в отсутствии перегибов патрубков с уменьшением проходного сечения при регулировке выноса по углу наклона.

17. Соединить расширительный бачок и заливную горловину патрубком расширительного бачка, закрепить хомутами червячными 10-16 поз.16.

18. Все патрубки надежно закрепить хомутами-стяжками поз.17 к раме и между собой так, чтобы они не касались острых граней ниже багажной площадки. Так как выше багажной площадки патрубки подвижны из-за регулировки выноса по углу наклона, необходимо исключить касание патрубков капот и багажной площадки, во избежание их перетирания.

19. Установить вынос радиатора в максимально поднятое положение, залить антифриз, прокачать систему.

20. Закрепить воздуховоды D63 на планке задней хомутами черв. 60-80.



Рис.10

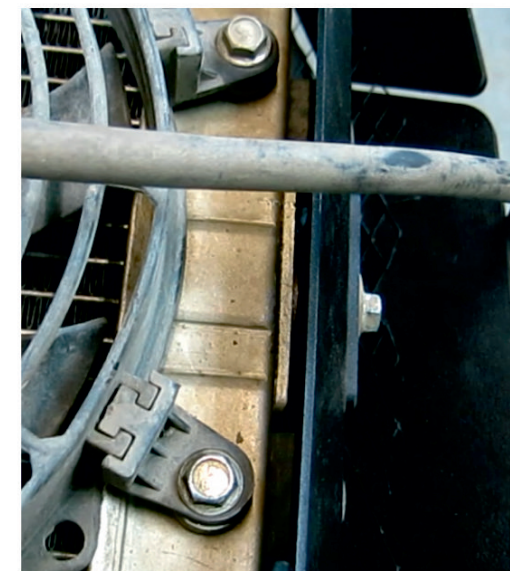


Рис.12



Рис.11