

Комплект шноркелей

Артикул: 444.6872.1
Марка: CFMOTO
Модель: X5 H.O.(2015-), 500 A(2011-), 500 2A(2011-)

КОМПЛЕКТАЦИЯ

1. Патрубок одиночный.....	1 шт.	8. Хомут черв. 60-80.....	8 шт.
2. Патрубок двойной.....	1 шт.	9. Хомут черв. 70-90.....	2 шт.
3. Рукав термозащитный.....	1 шт.	10. Переходник D80/D60.....	2 шт.
4. Воздуховод d63.....	1 шт.	11. Винт M5x20.....	4 шт.
5. Переходник D57.....	1 шт.	12. Гайка M5.....	4 шт.
6. Переходник D63.....	2 шт.	13. Шайба 5.....	8 шт.
7. Хомут-стяжка.....	10 шт.		

ИНСТРУКЦИЯ ПО УСТАНОВКЕ

1. Просверлить отверстия диаметром $D_{min} 70$ мм для выхода воздухопроводов шноркелей. Для модели CFMOTO 500 A и 500 2A схематичное расположение отверстий показано на рис. 1. Для модели CFMOTO X5 H.O. возможна прокладка воздухопроводов через технологический вырез в пластиковой накладке, либо через три отверстия: справа и слева от приборного щитка (необходимо переносить прикуриватель и замок зажигания на приборный щиток) и по центру в приборном щитке (см. рис.2).

ВАЖНО!!! Все соединения воздухопроводов промазать силиконовым или полиуретановым герметиком.

Вход вариатора

2. Снять штатные воздухопроводы и переходники. Установить переходник D80/D60 поз.10 на вход вариатора, крепить хомутом черв. 70-90, в переходник установить переходник D63мм закрепить хомутом черв.60-80. Провести воздухопровод D63 от задней планки выноса радиатора при максимально поднятом положении выноса к входу вариатора, закрепить на переходнике D63 хомутом черв.60-80, отрезать необходимую длину.

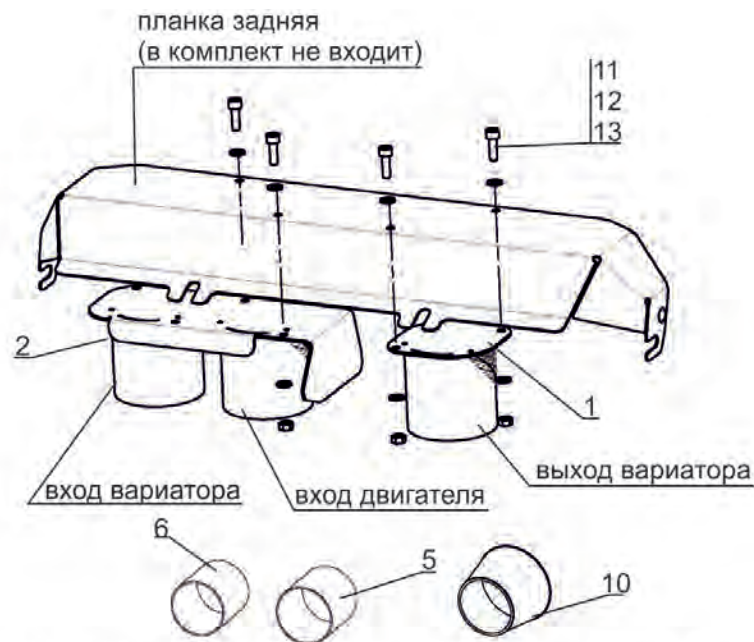
Выход вариатора

3. Снять штатные воздухопроводы и переходники. Установить переходник D80/D60 поз.10 на выход вариатора крепить хомутом черв. 70-90, в переходник установить переходник D63мм поз.6 закрепить хомутом черв.60-80. Провести воздухопровод D63 от задней планки выноса радиатора при максимально поднятом положении выноса к выходу вариатора. Расположение воздуховода для CFMOTO X5 HO на рис.3. Над двигателем защитить воздухопровод термозащитным рукавом, для фиксации на воздуховоде рукав необходимо термоусадить. Закрепить воздухопровод на переходнике D63 хомутом черв.60-80, отрезать необходимую длину.

Вход двигателя

4. Для модели CFMOTO 500 A вставить переходник D57 в резиновый патрубок воздушного фильтра (см. рис. 4), закрепить штатным хомутом. Для модели CFMOTO X5 HO увеличить длину посадочного патрубка крышки воздушного фильтра, рассверлив коронкой с внутренним диаметром D64 мм крышку воздушного фильтра (см рис.5). Провести воздухопровод D63 от задней планки выноса радиатора при максимально поднятом положении выноса к переходнику/входу воздушного фильтра (см рис.3). Над двигателем защитить воздухопровод термозащитным рукавом, для фиксации на воздуховоде рукав необходимо термоусадить. Закрепить воздухопровод хомутом черв.60-80, отрезать необходимую длину.

5. Закрепить воздухопроводы D63 на планке задней хомутами черв. 60-80.



НЕОБХОДИМЫЙ ИНСТРУМЕНТ

- * Набор торцевых головок и гаечных ключей
- * Набор шестигранных ключей
- * Съёмник поршней
- * Полиуретановый или силиконовый герметик
- * Набор коронок по пластику D64, D70-76
- * Технический фен

МОМЕНТ ЗАТЯЖКИ



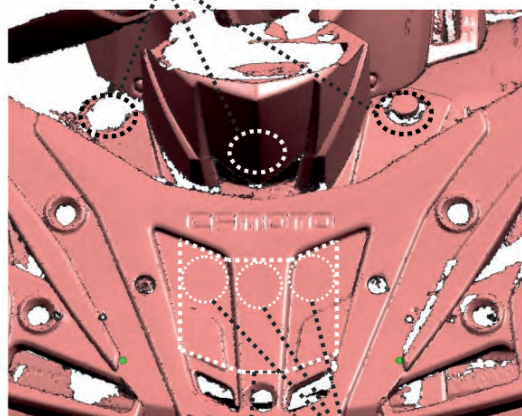
ИНСТРУКЦИЯ ПО УСТАНОВКЕ

отв. $d_{min}70\text{мм}$ для воздуховодов



Рис.1

отв. $d_{min}70\text{мм}$ для воздуховодов



технологический
вырез.....

расположение
воздуховодов

Рис.2



Рис.3



Рис.4



Рис.5