

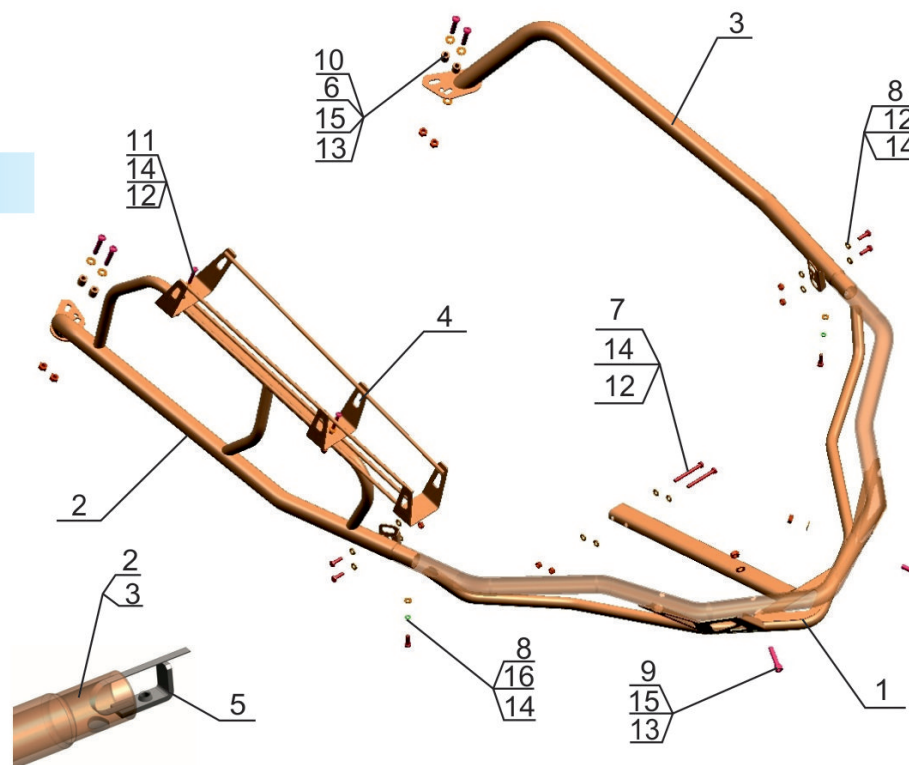
Ski-doo Skandic\Tundra WT\ Lynx Yeti

Артикул: 444.7225.1
Марка: Ski-doo\Lynx
Модель: Skandic WT\Tundra WT\ 69Yeti
Год выпуска: 2015-\2014-2015\2015-
Материал: Труба 32x1,5



КОМПЛЕКТАЦИЯ

1. Бампер передний.....	1 шт.	12. Гайка М6.....	8 шт.
2. Бампер правый.....	1 шт.	13. Гайка М8.....	6 шт.
3. Бампер левый.....	1 шт.	14. Шайба 6.....	18 шт.
4. Ложемент	1 шт.	15. Шайба 8.....	10 шт.
5. Гайка закладная М6.....	2 шт.	16. Шайба 6 пружинная.....	2 шт.
6. Втулка дистанционная.....	4 шт.		
7. Болт М6х60.....	2 шт.		
8. Болт М6х20.....	6 шт.		
9. Винт М8х40(цилиндр.).....	2 шт.		
10. Винт М8х40(полукруг.).....	4 шт.		
11. Винт М6х35.....	2 шт.		



ИНСТРУКЦИЯ ПО УСТАНОВКЕ

1. Снять пластиковую обшивку: одна передняя и две боковых панели (рис.1). Вырезать овальное отверстие в пластиковой решетке(рис.2).
2. Вставить бампер овальной трубой в овальное отверстие. Закрепить бампер двумя болтами М6х60, гайками М6 и шайбами 6 к раме снегохода(рис.3). Доступ к раме через полости, указанные стрелкой на рис. 1.
3. Закрепить бампер двумя винтами с цилиндрической головкой М8х40, гайками М8 и шайбами 8 к штатному бамперу(отв., указанные стрелками на рис.2).
4. Открутить штатный винт крепления пластиковой обшивки. Просверлить дополнительные отверстия Ø7 для крепления боковых бамперов к раме снегохода(рис.4).
5. Установить закладные гайки поз.5 в боковые бампера. Крепить боковые бамперы к переднему болтами М6х20, шайбами 6 и пружинными шайбами 6. Крепить боковые бамперы к раме болтами М6х20, гайками М6 и шайбами 6.
6. Крепить правый и левый бамперы к подножкам винтами с полукруглой головкой М8х40, гайками М8 и шайбами 8.(рис.5) При необходимости использовать дистанционные втулки поз.6.
7. Крепить ложемент к бамперу винтами М6х35, гайками М6, шайбами 6.
8. Затянуть все резьбовые соединения. Установить пластиковую обшивку.

НЕОБХОДИМЫЙ ИНСТРУМЕНТ



МОМЕНТ ЗАТЯЖКИ





Рис.1



Рис.2

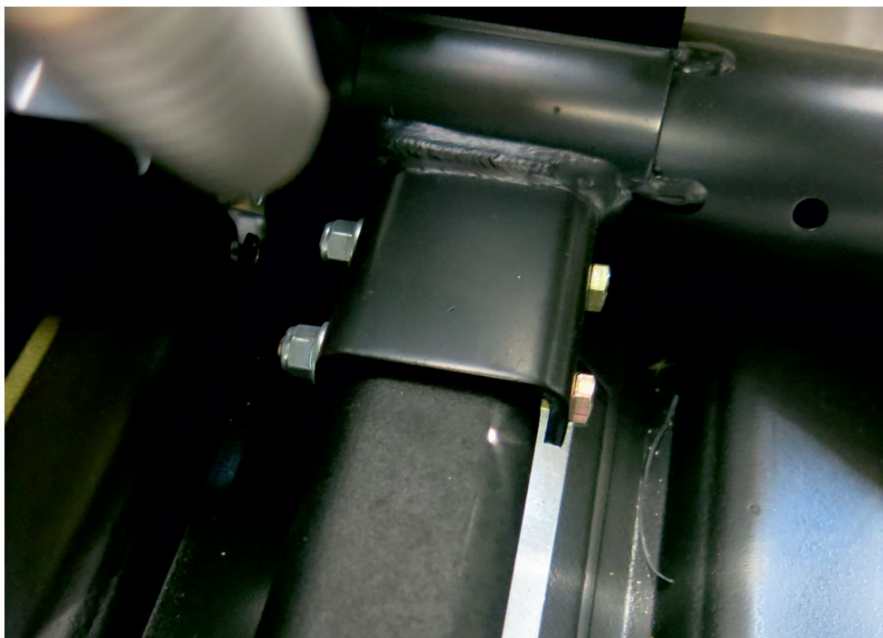


Рис.3

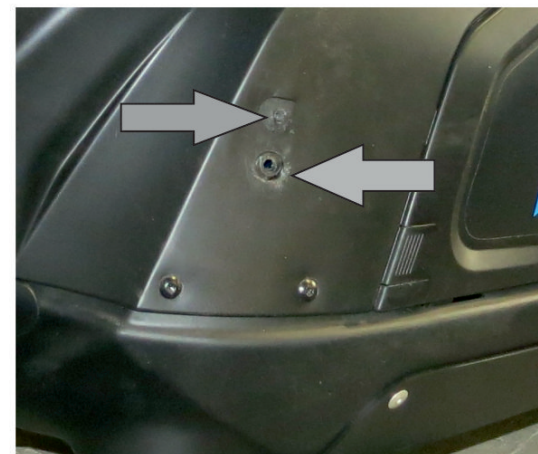


Рис.4



Рис.5